

トルシア形M22ボルト マーキング用スタンプ **ボルトライン**

まさにボルトマーキング作業のシヤチハタ！



簡単操作で綺麗な印字

- ・ボルトラインをボルトに被せて押し込むだけの簡単操作
- ・誰でも真っ直ぐな合いマークを付けられて、管理がしやすい

作業効率アップ

- ・1分で、約100本のボルトへのマーキングが行えます(※)
 - ・従来のマーキングペン作業と比較して、作業時間を短縮可能
 - ・印字の向きを揃えることが出来るので、確認作業の効率もアップ
- (※)メーカー社内試験結果による

安全性の高いインキを採用

- ・欧州などの化学物質規制にも対応
- ・塗装前の洗浄により、印字を除去可能です

**ボルトの合いマーク・締付けマーキングを
ワンタッチでマーキングします！**

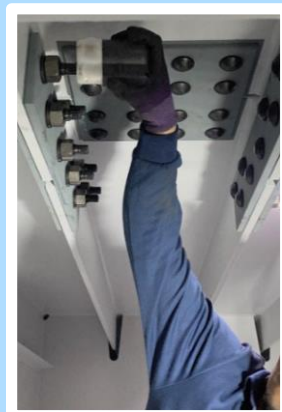
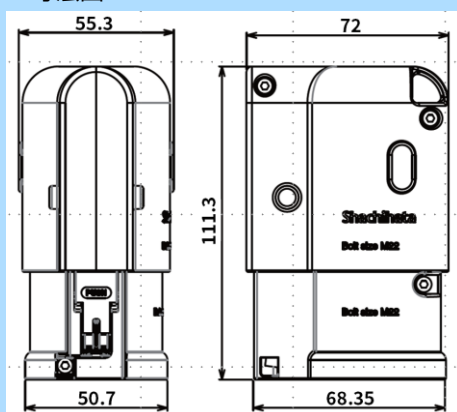
■仕様

| | |
|-------------|---|
| 商品コード | 287430 |
| 商品名 | ボルトライン |
| メーカー | 川田工業株式会社とシヤチハタ株式会社との共同開発 |
| 外形寸法(mm) | 幅55.3 x 奥行72.0 x 高さ111.3 (待機時) 幅55.3 x 奥行72.0 x 高さ103.3 (なつ印時) |
| 印面ストローク(mm) | 約8.0 |
| 重量(g) | 約160 |
| 使用可能インキ | 専用カートリッジ(別売)※専用カートリッジ以外は使用不能 |
| 連続なつ印回数 | 約500回(カートリッジ 1本での印字可能回数) ※試験環境：室温20℃、湿度65% |
| NETIS登録番号 | SK-220010-A |

■販売品

| 商品コード | 商品名 |
|--------|------------------|
| 536231 | ボルトライン/インクカートリッジ |

■寸法図



従来マーカーペン筆記での例



液だれ

不連続

斜め



ワンタッチで
ナットの面にも角部にもマーキング



ボルトラインは販売品の取扱いもございます