

エアホース

商品コード	商品名	備考
299090	エアホース1/4-10m	内径φ7/外径φ10.5mm、ワンタッチロックカブラ付
299092	エアホース1/4-20m	
299100	エアホース3/8-10m	
299102	エアホース3/8-20m	黒ゴム、両端カブラ
299106	エアホース1/2-20m	
299120	エアホース3/4-1m	
299110	エアホース3/4-20m	1.ロックホース19×20m (東洋型カップリング付) 2.ワンタッチカブラ (600SM・600PM) 3.スパット 3/4×2ヶ
299145	エアホース1-1/2-10m	1/2×10m、カブラ40SH+40PH 加締付
232911	エアホース2"-10m ゴム	アダプタ有 (コンプレッサ・配管：1009、ホース同士：1011)
232901	エアホース2"-20m ゴム	
232921	エアホース2"-40m ゴム	

商品コード	商品名	備考
232930	高圧用エアホース1"-20m	25φ×20m、圧力2.0MPA 両東洋型カップリング+シングルスパット付
232902	高圧用エアホース2"-5m ゴム	50φ×5m 耐圧20kタイプ、金具両1005付
232910	高圧用エアホース2"-10m	50φ×10m
232903	高圧用エアホース2"-10m ゴム	50φ×10m 耐圧20kタイプ
232905	高圧用エアホース2"-20m ゴム	50φ×20m 耐圧20kタイプ 両端 #1005 + #1009付き

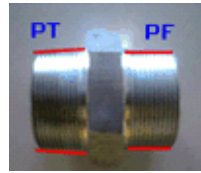
エアホースアダプタ

商品コード	商品名	仕様	適用	用途
299144	高圧用エアホースアダプタ40-50F	ホース側50A G (平行ネジ) 配管側40A R (テーパネジ)	オイルフリーコンプレッサ専用	#1009の50A から40A への変換
299146	高圧用エアホースアダプタ2"1009	50A PT(テーパ)-PF(ストレート)	オイルフリーコンプレッサ専用	コンプレッサとエアホース、配管とエアホースの接続用
299147	高圧用エアホースアダプタ2"1009F			
299148	高圧用エアホースアダプタ2"1011	50A PF(ストレート)-PF(ストレート)	オイルフリーコンプレッサ専用	高圧ホース同士の接続用
299149	高圧用エアホースアダプタ2"1011F			

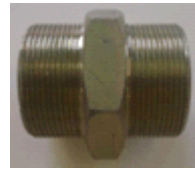
高圧用エアホースアダプタ40-50F



高圧用エアホースアダプタ2"1009

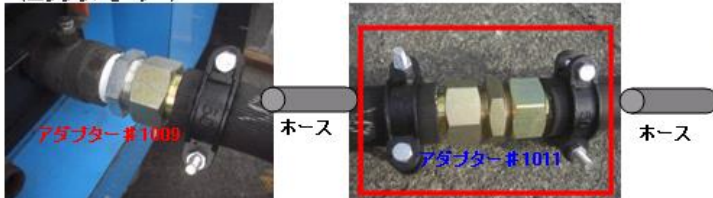


高圧用エアホースアダプタ2"1011



例)高圧用エアホース2本レンタルの場合・・・#1011アダプタ1個必要
(コンプレッサ側と配管側のアダプタ#1009は別途手配。関連商品参照。)

コンプレッサ → 2"エアホース → 2"エアホース → 配管側
(エンジン/モーター)



(↓この場合はレシーバタンク)



エアホース外れ止め

継ぎ手に接続されたホース同士をワイヤーで固定する事により
工具を使用せず簡単に着脱することができます。
高圧ホースの継ぎ手破断による事故への対策に。



商品コード	商品名	備考
281778	高圧ホース外れ止め	使用ホース：1/2"~1・1/4" ワイヤー長：約500mm

オイルフリー機用

商品コード	商品名	
299101	エアホース3/8-10m オイルフリー	黒ゴム、両端カブラ
299103	エアホース3/8-20m オイルフリー	
299107	エアホース3/4-20m オイルフリー	1.ロックホース19×20m (東洋型カップリング付) 2.ワンタッチカブラ (600SM・600PM) 3.スパット 3/4×2ヶ
299083	エアホース2"-5m オイルフリー	アダプタ有 (コンプレッサ・配管：1009、ホース同士：1011)
299085	エアホース2"-10m オイルフリー	

オイルフリー機用 2"はエアの流れの矢印ラインを表示



エアホースリール



仕様

商品コード	233281	233275
商品名	30M	高圧用 30M
エアホースリール		
メーカー	ハタヤリミテッド	HiKOKI
型式	LC-330	0088-5089
ホース仕様	長さ (m)	30
	内径/外径 (mm)	8.5/16.0
	常用圧力 (MPa)	1
取付金具	一次側	20PH1/4プラグカブラ
	二次側	20SH1/4ソケットカブラ
質量 (kg)	9.5	—

コンプレッサ用キャプタイヤ

商品コード	商品名	対象コンプレッサクラス
281820	コンプ用キャプタイヤ10m/60sq	37~75kW全天候
281821	コンプ用キャプタイヤ10m/100sq	55SCI全D
281822	コンプ用キャプタイヤ10m/150sq	75kW全天候