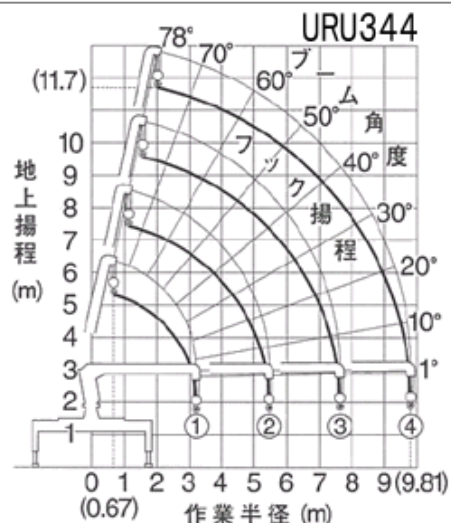


# クレーン型式 URU344

商品コード 112485、112487



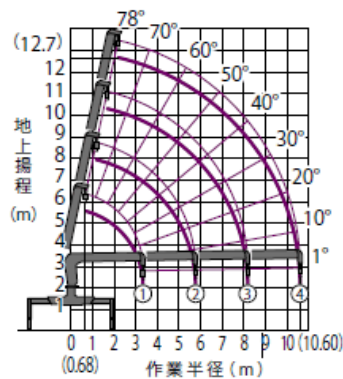
(t/含フック質量30kg) ★ アウトリガ最大張出時/後方・側方吊り

使用ブーム	作業半径(m)	0.67 ~2.6	2.7	3.0	3.5	4.0	4.5	5.0	5.5	6.0	7.0	8.0	9.0	9.81
①、①+②	空車時 定格総荷重	2.93	2.63	2.28	1.73	1.33	1.08	0.93	0.78(5.046m)					
	クレーン本体 定格総荷重	2.93	2.63	2.33	1.98	1.68	1.48	1.25	1.18(5.46m)					
①+②+③	空車時 定格総荷重		2.33	2.13	1.68	1.33	1.08	0.93	0.78	0.68	0.50	0.45(7.63m)		
	クレーン本体 定格総荷重		2.33	2.13	1.73	1.43	1.23	1.08	0.98	0.88	0.73	0.68(7.63m)		
①+②+ ③+④	空車時 定格総荷重					1.03	0.93	0.83	0.75	0.68	0.50	0.40	0.35	0.33
	クレーン本体 定格総荷重					1.03	0.93	0.83	0.78	0.73	0.63	0.56	0.50	0.48

\*前吊りは定格荷重の25%です。

# クレーン型式 URU540S

商品コード 112488



(t/含フック質量30kg) ★ アウトリガ最大張出時/後方・側方吊り

使用ブーム	作業半径(m)	0.68 ~1.9	2.3	2.5	3.0	3.6	4.0	5.0	6.0	7.0	8.0	9.0	10.60
①、 ①②、 ①②③	強度本体定格総荷重(t)	2.93	2.93	2.93	2.93	2.93(3.9m)		2.03	1.53	1.18	0.93(8.18m)		
	空車時定格 総荷重(t)		2.93	2.93	2.93	2.93	2.35	1.53	1.13	0.88	0.68(8.18m)		
①②③④	強度本体定格総荷重(t)				2.03	2.03(4.5m)		1.83	1.48	1.18	0.98	0.83	0.65
	空車時定格 総荷重(t)				2.03	2.03(4.3m)		1.53	1.13	0.88	0.70	0.60	0.45
					0.75	0.75(4.3m)		0.55	0.40	0.30	0.25	0.20	0.15

\*前吊りは定格荷重の25%です。