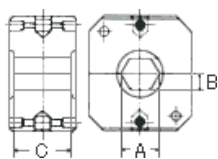


工具と別手配のダイスです。
標準付属のダイスは商品ページの仕様表及び「圧着・圧縮工具適用区分表」にてご確認ください。



<234030 EP-520C>

T形コネクタ
圧縮用ダイス

六角圧縮用ダイス鋼線用

六角圧縮用ダイス硬アルミ線用

<234028 12号A>
裸圧着端子及び
スリーブ圧着用ダイス

商品コード	サイズ
286850	オス8~14
286851	メス8
286852	メス14
286853	メス22
286854	メス38

商品コード	サイズ
286676	T-122
286677	T-154
286678	T-190
286679	T-240
286661	T-288
286662	T-365
286664	T-450
286663	T-560
286665	T-700

商品コード	サイズ	A	B	C
286656	8~14-12	12	5.2	25
286674	22~38-14	14	6.06	42
286666	45~70-19	19	8.23	37
286668	75~100-23	23	9.96	31
286673	110~125-26	26	11.26	27
286671	150-29	29	12.56	24
286667	180~200-32	32	13.86	22
286658	240-36	36	15.59	20
286660	250-38	38	16.45	19
286659	325-42	42	18.19	17
286669	400~500-47	47	20.35	15

商品コード	サイズ	A	B	C
—	30, 38-16	16	6.93	42
—	30, 38-18	18	7.79	42
—	45~70-22	22	9.53	42
286863	80~110-26	26	11.26	42
286864	125~180-30	30	12.5	42
286862	200~250-34	34	14.2	42
—	300-38	38	15.95	42
286865	325-42	42	18.19	42
286866	400-44	44	18.55	40
—	380~430-48	48	20.78	39
286867	500~590-52	52	22.52	33

<234029 EP-1000A>

六角圧縮用ダイス

商品コード	サイズ	A	B	C
286731	8~14-12	12	5.20	25
286733	22~38-14	14	6.06	60
286732	45~70-19	19	8.23	60
286734	75~100-23	23	9.96	53
286735	110~125-26	26	11.26	47
286736	150-29	29	12.56	42
286737	180~200-32	32	13.86	38
—	240-36	36	15.59	34
286740	250-38	38	16.45	32
286739	325-42	42	18.19	29
286741	400~500-47	47	20.35	26
286742	600-51	51	22.08	24
286743	725~850-56	56	24.25	22
286744	1000-64	64	27.71	19

<234039 REC-200M2H/234036 REC-Li250M/234024 S7G-M250R/234022 REC-Li16/234017 REC-Li325M/233996 S7G-M325R >

T形コネクタ
圧縮用ダイス

六角圧縮用ダイス

商品コード	サイズ
286687	T-11
286688	T-16
286691	T-20
286692	T-26
286693	T-44
286694	T-60
286695	T-76
286696	T-98
286697	T-122
286698	T-154
286699	T-190
286700	T-240

商品コード	サイズ
286708	8~14-12
286709	22~38-14
286711	14~38-16
286710	45~70-19
286712	38~60-22
286713	75~100-23
286714	110~125-26
286715	150-29
286717	150-30
286720	180~200-32

<234017 REC-Li325M>

裸圧着端子及び
スリーブ圧着用ダイス

商品コード	サイズ
286873	メス8
286874	メス14
286855	メス22
286856	メス38
286857	メス60
286868	メス70
286869	メス80
286870	メス100
286875	オス8~14
286858	オス22~60
286871	オス70~100

<233996 S7G-M325R>

裸圧着端子及び
スリーブ圧着用ダイス

商品コード	サイズ
286858	オス22~60
286855	メス22
286856	メス38
286857	メス60

<234022 REC-Li16/234017 REC-Li325M/233996 S7G-M325R >

商品コード	サイズ
286878	T-288
286879	T-365
286880 ※	T-450

<234017 REC-Li325M/233996 S7G-M325R>

商品コード	サイズ
286718	240-36
286719	250-38
286716	325-42

※ REC-Li325M、S7G-M325Rのみ

<234034 REC-Li200M、S7G-M200R>

T形コネクタ圧縮用ダイス 六角圧縮用ダイス

商品コード	サイズ	商品コード	サイズ
286727	T-11	286501	8~14-12
286728	T-16	286502	22~38-14
286882	T-20	286503	45~70-19
286883	T-26	286504	75~100-23
286884	T-44		
286885	T-60		
286886	T-76		
286887	T-98		
286888	T-122		

<234033 REC-325CH>

裸圧着端子及びスリーブ圧着用ダイス

商品コード	サイズ
286816	オス22~60
286817	オス70~100
286810	メス22
286811	メス38
286812	メス60
—	メス70
—	メス80
286815	メス100

<234031 REC-Li15>

T形コネクタ圧縮用ダイス

商品コード	サイズ
286727	T-11
286728	T-16

※T-20~122は本体付属

裸圧着端子及びスリーブ圧着用ダイス

商品コード	サイズ
286726	オス8~14
286807	オス22~60
286721	メス8
286722	メス14
286723	メス22
286724	メス38
286725	メス60

<234032 REC-365CH/234040 EP-365>

T形コネクタ圧縮用ダイス

商品コード	サイズ	商品コード	サイズ
286796	T-11	286644	T-98
286797	T-16	286654	T-122
286642	T-20	286645	T-154
286643	T-26	286646	T-190
286651	T-44	286655	T-240
286652	T-60	286647	T-288
286653	T-76	286648	T-365

六角圧縮用ダイス

商品コード	サイズ
286597	8~14-12
286638	22~38-14
286639	45~70-19
286831	38~62-22
286641	75~100-23
286636	110~125-26
286637	150-29

<234027 EP-100W、234023 EP-200W> 電線圧縮機(100t・200t)ダイス

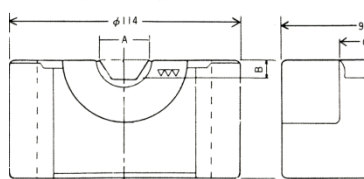
■銅線用(C) (単位: mm)

商品コード	ダイス名	A寸法	B寸法	C寸法	
				100W	200W
286745	C14	14	6.06	60	
286746	C19	19	8.23	60	
286747	C23	23	9.96	60	
286748	C26	26	11.26	60	
286749	C29	29	12.56	60	
286750	C32	32	13.86	60	
286751	C36	36	15.59	55	
286752	C38	38	16.45	55	
286753	C42	42	18.19	55	
286754	C47	47	20.35	50	
—	C50	50	21.65	50	
286756	C51	51	22.08	50	
286757	C56	56	24.25	40	
—	C57	57	24.68	40	
286759	C60	60	25.98	35	
286760	C64	64	27.71	35	
286768 (落下防止)					
279000	C68	68	29.4	35	70
279001	C69	69	29.88	-	70
279002	C73	73	31.61	-	65
279003	C75	75	32.48	-	65
279004	C76	76	32.91	-	64
279005	C78	78	33.77	-	64
279006	C83	83	35.94	-	60
279007	C85	85	36.81	-	60
279008	C86	86	37.23	-	60

■銅線用(S) (単位: mm)

商品コード	ダイス名	A寸法	B寸法	C寸法	
				100W	200W
—	S10	10	4.33	45	
—	S12	12	5.2	45	
—	S16	16	6.93	40	
—	S18	18	7.79	40	
286773	S20	20	8.66	35	
286774 (100t)	S22	22	9.53	35	70
279026 (200t)					
286775	S24	24	10.39	30	60
286776	S26	26	11.26	30	60
—	S28	28	12.12	28	60
—	S30	30	12.99	25	
—	S32	32	13.86	25	
—	S44	44	19.05		35
—	S50	50	21.65		30

・EP-100W用ダイス外形寸法図

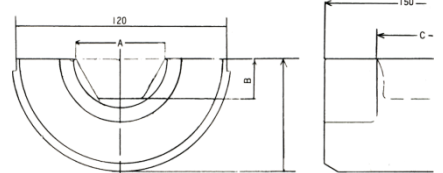


■アルミ線用(A) (単位: mm)

商品コード	ダイス名	A寸法	B寸法	C寸法	
				100W	200W
286781	A16*	16			
286782	A22	22	9.53	75	128
286783	A26	26	11.26	75	128
286784	A30H	30	12.5	75	128
286785	A34H	34	14.2	75	128
286786	A38H	38	15.95	75	128
286787	A42	42	18.19	75	128
286788	A44H	44	18.55	75	128
286789	A48	48	20.78	75	128
286790	A52	52	22.52	75	128
286791	A60	60	25.98	75	128
286792	A65	65	28.15	75	128
286793 (100t)	A68	68	29.45	75	128
279021 (200t)					
286794	A71	71	30.74	75	
279022	A71	71	30.74		128
279023	A76	76	32.91		128
—	A90	90	38.97		128
—	A100	100	43.3		128

* 特注品

EP-200W用ダイス外形寸法図





銅より線用(圧縮形状六角)
JIS C 2804

断面積 (mm ²)	より線構成 (本数/mm)	より線外径 (mm)	ダイス刻印
1000	127/3.2	44.6	C 64
850	127/2.9	37.7	C 56
725	91/3.2	35.2	"
600	91/2.9	31.9	C 51
500	61/3.2	28.8	C 47
400	61/2.9	26.1	"
325	61/2.6	23.4	C 42
250	61/2.3	20.7	C 38
240	19/4.0	20	C 36
200	19/3.7	18.5	C 32
200	37/2.6	18.2	"
180	19/3.5	17.5	"
150	37/2.3	16.1	C 29
150	19/3.2	16	"
125	19/2.9	14.5	C 26
110	7/4.5	13.5	"
100	19/2.6	13	C 23
100	7/4.3	12.9	"
90	7/4.0	12	"
80	19/2.3	11.5	"
75	7/3.7	11.1	"
70	7/3.5	10.5	C 19
60	19/2.0	10	"
55	7/3.2	9.6	"
50	19/1.8	9	"
45	7/2.9	8.7	"
38	7/2.6	7.8	C 14
30	7/2.3	6.9	"
22	7/2.0	6	"

硬アルミより線用(圧縮形状六角)
JIS C 3704(旧) JIS C 2804

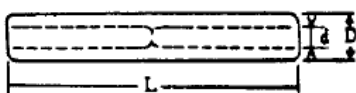
断面積 (mm ²)	より線構成 (本数/mm)		より線外径 (mm)	ダイス刻印
	アルミ	鋼		
1600	127/4.0		52	-
1260	91/4.2		46.2	-
1000	127/3.2		41.6	A 71
850	127/2.9		37.7	A 65
850	61/4.2		37.8	"
725	91/3.2		35.2	A 60
660	61/3.7		33.3	"
600	91/2.9		31.9	"
590	61/3.5		31.5	A 52
510	37/4.2		29.4	"
500	61/3.2		28.8	"
400	61/2.9		26.1	A 44H
400	37/2.7		25.9	"
325	61/2.6		23.4	A 42
300	19/4.5		22.5	A 38H
300	37/3.2		22.4	"
250	61/2.3		20.7	A 34H
250	37/2.9		20.3	"
240	19/4.0		20	"
200	19/3.7		18.5	"
200	37/2.6		18.2	"
180	19/3.5		17.5	A 30H
150	37/2.3		16.1	"
150	19/3.2		16	"
125	19/2.9		14.5	"
110	7/4.5		13.5	A 26
100	19/2.6		13	"
95	7/4.2		12.6	"
90	7/4.0		12	"
80	19/2.3		11.5	"
70	7/3.5		10.5	A 22
60	19/2.0		10	"
55	7/3.2		9.6	"
50	19/1.8		9	"
45	7/2.9		8.7	"

鋼心アルミより線用(圧縮形状六角)
JIS C 3705(旧) JIS C 2804

断面積 (mm ²)	より線構成(本数/mm)		より線外径(mm)		ダイス刻印	
	アルミ	鋼	アルミ	鋼	アルミ	鋼
1520	84/4.8	7/4.8	52.8	14.4	-	-
1160	84/4.2	7/4.2	46.2	12.6	A 68	S 28
810	45/4.8	7/3.2	38.4	9.6	"	S 22
680	54/4.0	19/2.4	36	12	A 60	S 26
610	54/3.8	7/3.8	34.2	11.4	"	"
580	54/3.7	7/3.7	33.3	11.1	"	"
520	54/3.5	7/3.5	31.5	10.5	A 52	S 24
480	30/4.5	19/2.7	31.5	13.5	"	S 32
430	26/4.6	7/3.6	29.2	10.8	A 48	S 24
430	54/3.2	7/3.2	28.8	9.6	"	"
420	30/4.2	19/2.5	29.4	12.5	"	S 26
410	26/4.5	7/3.5	28.5	10.5	"	S 24
410	54/3.1	7/3.1	27.9	9.3	"	"
380	30/4.0	19/2.4	28	12	"	S 26
360	54/2.9	7/2.9	26.1	8.7	A 44 H	S 24
330	26/4.0	7/3.1	25.3	9.3	A 42	S 22
330	54/2.8	7/2.8	25.2	8.4	"	S 20
320	30/3.7	7/3.7	25.9	11.1	A 44 H	S 24
290	30/3.5	7/3.5	24.5	10.5	"	"
250	26/3.5	7/2.7	22.1	8.2	A 38 H	S 20
240	30/3.2	7/3.2	22.4	9.6	"	S 22
210	26/3.2	7/2.5	20.3	7.5	A 34 H	S 20
200	30/2.9	7/2.9	20.3	8.7	"	"
170	26/2.9	7/2.3	18.4	6.8	A 30 H	S 16
160	30/2.6	7/2.6	18.2	7.8	"	S 18
140	26/2.6	7/2.0	16.4	6	"	S 16
120	30/2.3	7/2.3	16.1	6.9	"	"
110	26/2.3	7/1.8	14.6	5.4	"	S 12
95	6/4.5	1/4.5	13.5	4.5	A 26	S 10
90	6/4.3	1/4.3	12.9	4.3	"	"
80	6/4.2	1/4.2	12.6	4.2	"	"
75	6/4.0	1/4.0	12	4	"	"
58	6/3.5	1/3.5	10.5	3.5	A 22	S 8.5

垂鉛メッキ鋼より線用直線スリーブ

交渉断面積 (mm ²)	より線構成 (mm×本)	より線外径 (mm)	各部寸法(mm)			圧縮用ダイス 対角寸法(mm)
			L	D	d	
38	2.6×7	7.8	215	18	8.4	18
55	3.2×7	9.6	245	22	10.1	22
75	3.7×7	11.1	300	24	11.6	24
90	4.0×7	12	340	26	12.5	26
110	4.5×7	13.5	390	32	14.2	32



アルミスリーブ・鋼スリーブ寸法表

適用電線	公称断面積 (mm ²)	ダイス寸法mm			
		A	B×2	a	b×2
TACSR	810	68	58.9	22	19
ACSR	610	60	52	26	22.5
"	410	48	41.6	24	20.7
"	330	42	36.4	22	19
"	240	38	31.9	22	19
"	160	30	25	18	15.5
"	120	30	25	16	13.8

