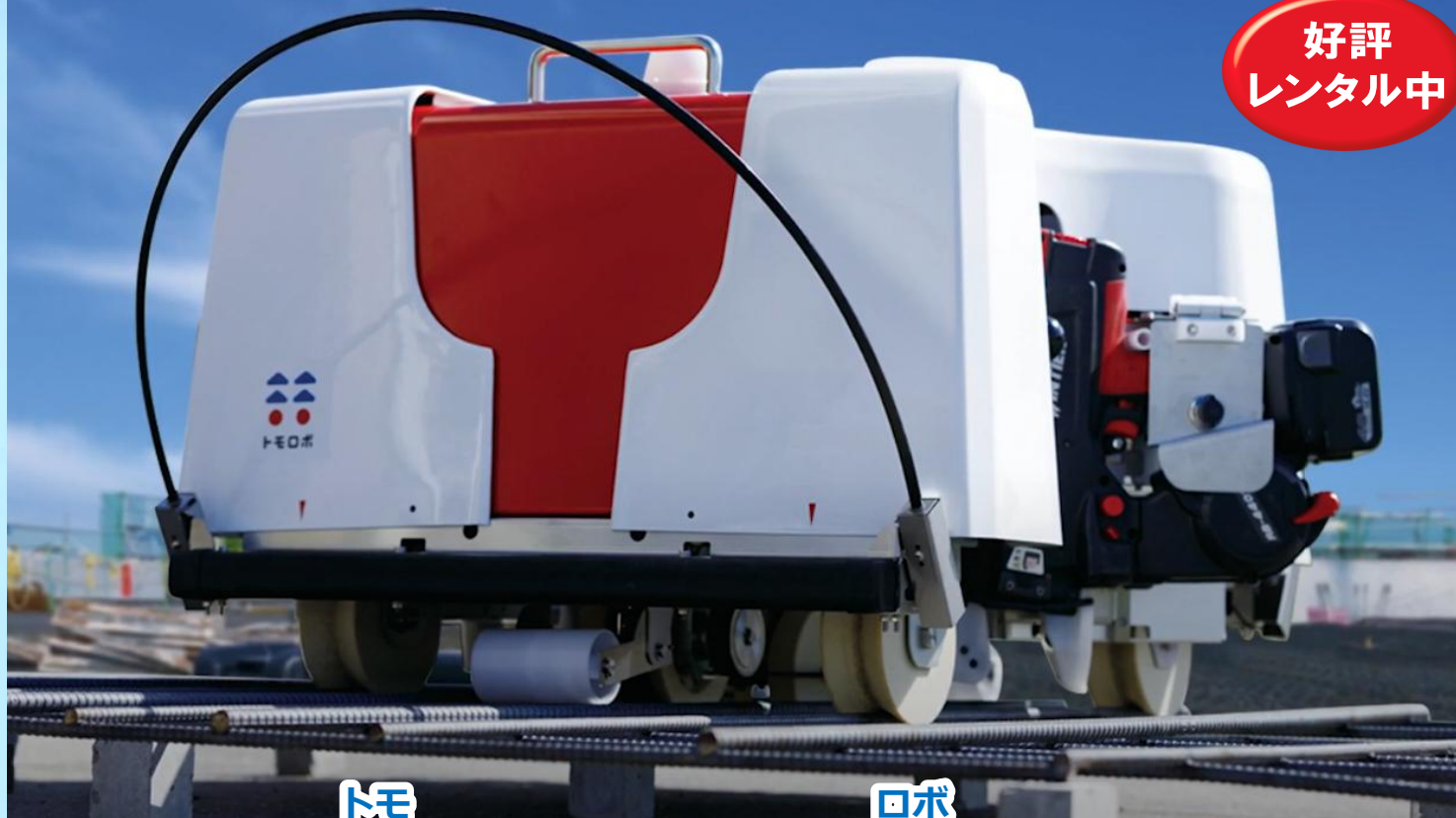


自動鉄筋結束ロボット / トモロボ

好評
レンタル中



人と共に働く鉄筋結束ロボットです

配筋上を自動でレール走行し、センサー感知で結束作業を自動で行います



動画で
実際の動作を
ご覧ください



1カ所あたり2.7秒以下の
作業時間を実現
(@200全結束)

200mmピッチ、結束機2台使用時に1カ所当り
2.7秒で結束します。
単純作業を自動化することで、作業員当たりの
生産性を向上できます。

従来方法
933kg/人

1.4倍以上

トモロボを活用
1333kg/人

■28tの単純土間工事の場合

	1日目	2日目	3日目	4日目	5日目
在来方法	段取・場内運搬 	場内運搬・仮止め スパーサー設置 	仮止め・結束 スパーサー設置 	結束 	結束 タメ仕舞い
トモロボを利用	段取・場内運搬 	場内運搬・仮止め スパーサー設置 	仮止め・結束 スパーサー設置 	結束 	タメ仕舞い
			 ロボット班	 ロボット班	

30人工
職長1人×5日
作業員5人×5日

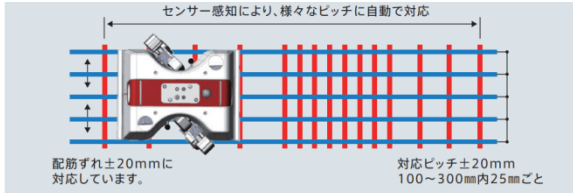
21人工
+
トモロボ
4台2日
職長1人×5日
作業員5人×2日
3人×1日
1人×1日

様々なピッチ、様々なパターンで結束できる！

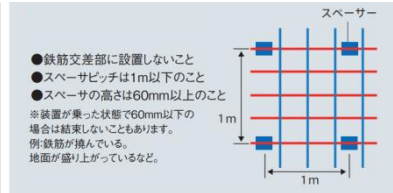
■各部名称



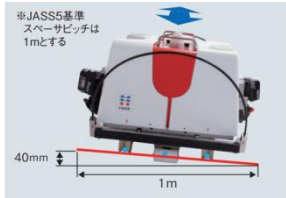
■対応ピッチ



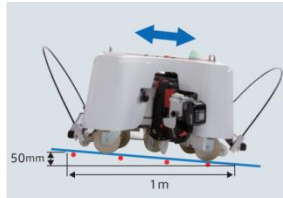
■スペーサー設置の注意点



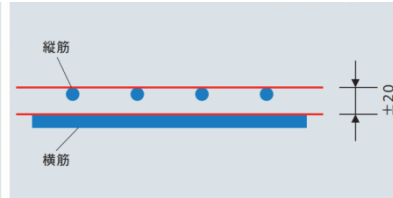
■鉄筋面傾き-横方向



■鉄筋面傾き-走行方向



■主筋-配筋高さズレ断面



■仕様

商品コード	233983
商品名	自動鉄筋結束ロボット/トモロボ
メーカー	建口ボテック
型式	RTM1-X1-A1
動作環境	温度 ℃~40℃ 湿度 ℃~80℃ 雨天、降雪時は使用できません。
結束タクト(s)	2.7 ※1
稼働時間(H)	12 ※2
結束パターン	全結束、チドリ結束、2つ飛び結束
寸法(mm)	幅630 - 930 (可変式) ×高さ600 ×奥行き690 ※3
重量(kg)	38.5 (結束機は含みません)
鉄筋	対象鉄筋径 φ10、φ13、φ16(※4) に対応 配筋ピッチ 100 - 300mm内で25mmずつに対応 ピッチ誤差 ±20mm

※1 200mmピッチ、結束機2台使用時1カ所当り

※2 200mmピッチ、結束機2台使用、バッテリーフル充電時 環境温度25度の場合

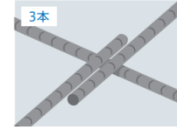
※3 脱着式センサーは含みません

※4 φ16が3本交わる部分には結束できないこともあります

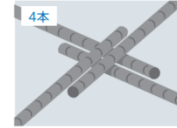
鉄筋結束能力



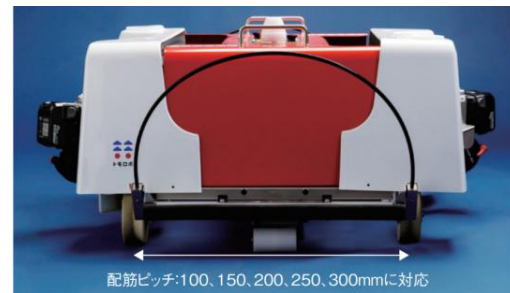
	D10	D13	D16
D10	●	●	●
D13	●	●	●
D16	●	●	●



	D10	D13	D16
D10-D10	●	●	●
D13-D13	●	●	—
D16-D16	—	—	—



	D10-D10	D13-D13	D16-D16
D10-D10	●	●	—
D13-D13	●	—	—
D16-D16	—	—	—



構成機械

トモロボ用鉄筋結束機



233984 トモロボ用鉄筋結束機
ワイヤー/なまし鉄

商品コード	233984
メーカー	マックス
型式	RB-440T-B2CA/1440A
使用結束線	なまし鉄線TW1060T(JP) 亜鉛メッキ線TW1060T-EG(JP) ポリエステルコート線TW1060T-PC(JP)
寸法(mm)	295×120×330
質量(kg)	2.5kg(JP-L91440A装着時)

関連商品

トモロボの横移動を一人で簡単に出来る



233985 トモロボスライダー

鉄筋結束革命児シリーズ その②

もう腰を痛めない！

サピエンス級の大進化！



鉄筋結束機
ウォーカー