

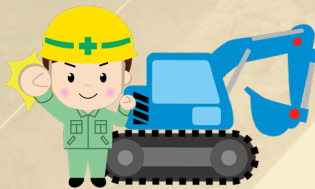
# あらゆる油圧ショベルを精密マシンに！ 掘削機用2Dマシンガイダンス **iDig**



センサーで「深さ」「勾配」「距離」を測定  
簡単操作で掘削機のオペレーションは思いのまま！

掘削現場に測定員の立ち入る  
頻度が減少

**安全性向上**



測量作業の度にショベルを止め  
確認作業が不要

**作業効率向上**

## 3つのセンサーで刃先の位置をリアルタイム表示

掘削する深さ・距離・勾配を入力しておけば、  
作業中リアルタイムでモニタに表示されます。  
キャビンからバケットの刃先の位置をLED表示機で常時確認できます。  
LED表示が緑になれば、刃先は正しいポジションになります。



## 取付も楽々



- センサー間はケーブルは無く無線で通信
- 専用シールで簡単取り付け
- ソーラー充電

センサーの取付は専用シールとプレートで簡単に接着。  
一部機種を除き、面倒な溶接や穴あけ作業は必要ありません。

## ■ 操作手順

### ①位置を合わせる



トンボの刃先を合わせて基準点を設定します。

### ②掘削情報を入力



コントロールボックスに掘削情報を入力します。

### ③LEDディスプレイを見ながら掘削



キャビンからバケットの刃先の位置を常時確認しながら掘削作業ができます。LEDディスプレイの表示が緑の場合は、刃先の位置が正しいポジションとなります。

## ■ 機器構成

### コンボセンサー



### LEDディスプレイ



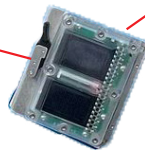
### コントロールボックス



### 2Dセンサー



### ミニセンサー



## ■ 仕様

商品コード	243610
商品名	掘削機用2Dマシンガイダンス/iDig
メーカー	ホーシン
型式	iDig2D Touch System XD610-C8
電源(V)	12-28V
精度(cm)	±1
使用温度(℃)	-20~+70
コンボセンサー:電源	ソーラー
コンボセンサー:サイズ(mm)	70×100×25
コンボセンサー:重量(g)	242
コンボセンサー:防水・防塵性	IP67
ミニセンサー:電源	ソーラー
ミニセンサー:サイズ(mm)	55×75×25
ミニセンサー:重量(g)	153
ミニセンサー:防水・防塵性	IP67
コントロールボックス:解像度(ピクセル)	800×480
コントロールボックス:メモリ	100通り
コントロールボックス:防水・防塵性	IP54
2Dセンサー:車体補正範囲(°)	±40
LEDディスプレイ:防水・防塵性	IP54
NETIS登録番号	KT-170111-VR

## ■ 販売品

商品コード	547210
商品名	ミニセンサ用プレート/iDig
型式	XD422

商品コード	547211
商品名	コンボセンサ用プレート/iDig
型式	XD412