

水処理施設のメンテナンスに！

好評  
レンタル中！

無線通知システム

音と光で

# あいずちゃん

レント  
オリジナル  
Original

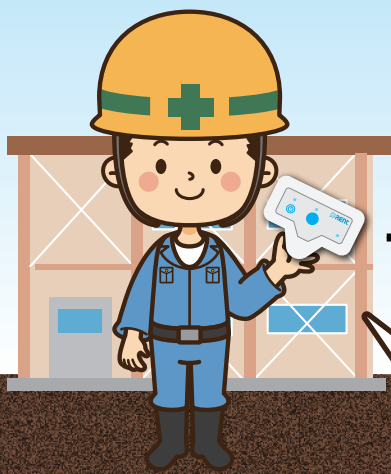
みんなに一齐に知らせたい！でも…

遠くて電波の届きにくい  
現場へすぐに合図を  
送れない…

現場内の離れたところに  
回転灯を設置するのは  
配線や取付が面倒…



あいずちゃんなら  
**簡単操作で作業者全員に一齐通知！**



例：作業中止の合図を送りたい

リモコンのボタンを  
押すだけ！

- ◎ 離れた場所からリモコン操作！
- ◎ 無線は地上半径1km程度をカバー！  
更に強力無線で地下フロアをカバー！※  
※開口部がある等一定の条件がそろった場合
- ◎ 単管に簡単に取り付けられる無線受信機と  
回転灯で手間がかからない
- ◎ 30mケーブルで回転灯を4個まで接続可能
- ◎ 無線がちゃんと届いたかりモコンで確認可能  
合図漏れを防ぎます



**一齐に作業中止！**

## 無線通知システム

# あいずちゃん 商品構成

リモコン用  
充電器



リモコン



携帯の電波 (940MHz 帯) に近い強さの  
920MHz 帯の無線 (LoRaWan) と中継器を用い、  
屋外からの電波が届きにくい場所にまで  
無線環境を作ります。

中継器



中継器用 AC  
アダプタ



ブザー付回転灯

延長ケーブル30m

無線受信器

## 仕様表

商品コード	245840
商品名	無線通知システムあいずちゃん
メーカー	レント

### リモコン

電源	バッテリー
寸法(mm) W×H×D	108×79×34.5 (突起を除く)
重量(g)	約140
備考	20mW出力 満充電時待ち受け23時間

### 中継器

電源	AC100~230V
寸法(mm) W×H×D	130×90×40 (突起を除く)
重量(g)	410(電源アダプタ190、取付治具220)
備考	AC電源ケーブル3m

### 受信機

電源	AC90~110V
寸法(mm) W×H×D	190×280×143 (突起を除く)
重量(kg)	約3
備考	回転灯を最大4個接続可能

### 回転灯

電源	AC110V
寸法(mm) W×H	Φ100×194 (突起を除く)
重量(kg)	約1.1
ブザー音(dB)	85
備考	IP64 電源ケーブル約3m

### 延長ケーブル

長さ(m)	30
備考	回転灯に接続

※回転灯は最大4個まで接続可能です。

※掲載は代表機種であり、納品される機械とは異なる場合がございます。  
また、仕様はメーカー・年式により異なる場合がございます。

## 合図到達の確認方法

リモコンの LED ライトの状態を確認します。

通信中



回転灯が全て動作ON

回転灯が全て動作OFF

