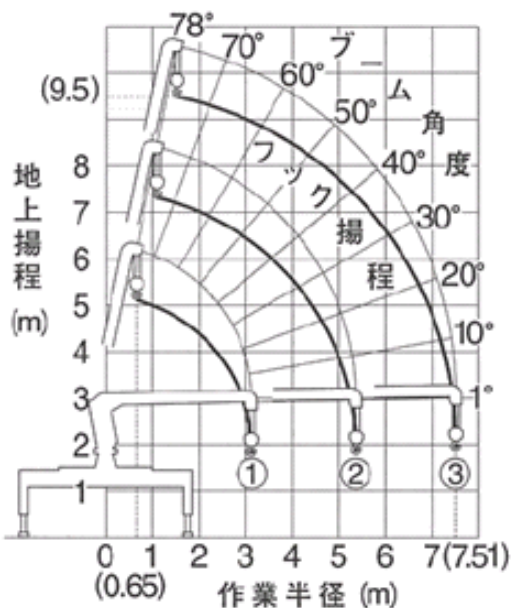


クレーン型式 URU343

商品コード 112452、112454



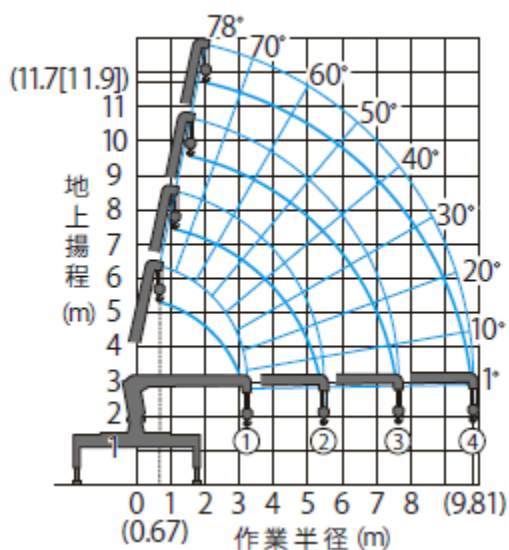
(t/含フック質量30kg) ★アウトリガ最大張出時/後方・側方吊り

使用ブーム	作業半径(m)	0.65 ~2.6	2.7	3.0	3.5	4.0	4.5	5.0	5.5	6.0	7.0	7.51	
①、①+②	クレーン本体定格総荷重	2.93		2.48	2.03	1.73	1.53	1.33	1.28(5.36)				
	空車時定格 総荷重	ホイールベース 4.2m以上	2.93	2.73	2.23	1.68	1.25	1.05	0.90	0.83(5.36m)			
		ホイールベース 4.2m未満	2.93 (2.5m)	2.68	2.08	1.60	1.25	1.05	0.90	0.78(5.36m)			
①+②+③	クレーン本体定格総荷重		2.33	2.13	1.78	1.48	1.28	1.13	1.03	0.93	0.73	0.68	
	空車時定格 総荷重	ホイールベース 4.2m以上		2.33	2.08	1.63	1.25	1.05	0.88	0.75	0.66	0.54	0.50
		ホイールベース 4.2m未満		2.33	2.05	1.53	1.18	1.00	0.83	0.75	0.66	0.54	0.48

*前吊りは定格荷重の25%です。

クレーン型式 URG344

商品コード 112465,112466,112467
112468,112469,112472



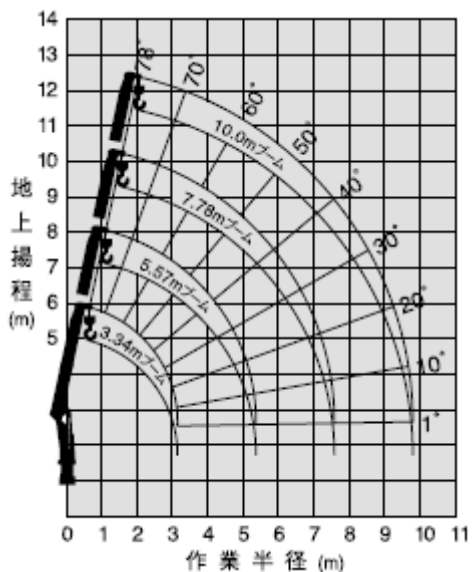
(t/含フック質量30kg) ★ アウトリガ最大張出時/後方・側方吊り

使用ブーム	作業半径(m)	0.67 ~2.6	2.7	3.0	3.5	4.0	4.5	5.0	5.5	6.0	7.0	8.0	9.0	9.81
①、①+②	クレーン強度定格総荷重(t)	2.93	2.63	2.33	1.98	1.68	1.48	1.28	1.18(5.46m)					
	空車時 定格総 荷重(t)	アウトリガ最大	2.93	2.63	2.28	1.73	1.33	1.08	0.93	0.78(5.46)				
アウトリガ最小		1.23	1.13	0.93	0.68	0.58	0.48	0.38	0.33(5.46)					
①+②+③	強度本体定格総荷重(t)		2.33	2.13	1.73	1.43	1.23	1.08	0.98	0.88	0.73	0.68(7.63)		
	空車時 定格総 荷重(t)	アウトリガ最大		2.33	2.13	1.68	1.33	1.08	0.93	0.78	0.68	0.50	0.45(7.63)	
アウトリガ最小			0.69	0.63	0.53	0.43	0.33	0.28	0.23	0.18	0.13	0.13(7.63)		
①+②+ ③+④	クレーン強度定格総荷重(t)					1.03	0.93	0.83	0.78	0.73	0.63	0.56	0.50	0.48
	空車時 定格総 荷重(t)	アウトリガ最大					1.03	0.93	0.83	0.75	0.68	5.0	0.40	0.35
アウトリガ最小									作業禁止					

*前吊りは定格荷重の25%です。

クレーン型式 ZR304

商品コード 112457

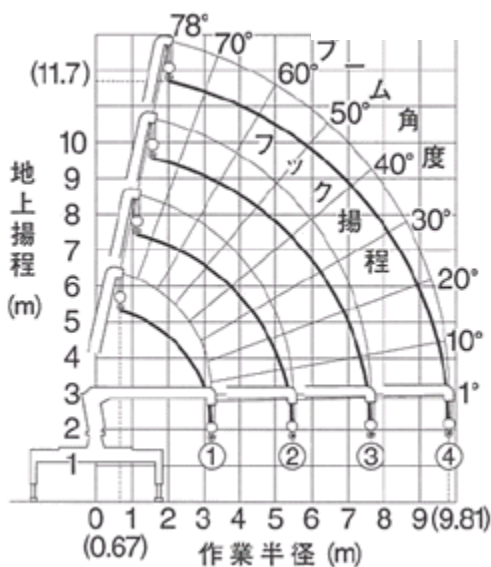


(t/含フック質量30kg) ★ アウトリガ最大張出時/後方・側方吊り

A性能 ホイールベース 3,700mm未満の 普通キャブ車、 及び全てのベツレス 車	3.34m/5.57ブーム												
	作業半径(m)	2.4以下	2.6	3.0	3.5	4.0	4.5	5.0	5.37				
	アウトリガ最大張出	2.93	2.58	1.88	1.38	1.08	0.88	0.73	0.68				
	アウトリガ最小張出	1.28	1.08	0.83	0.63	0.53	0.43	0.33	0.33				
	7.78mブーム												
	作業半径(m)	2.7以下	3.2	3.5	4.0	4.5	5.0	5.5	6.0	6.5	7.0	7.58	
	アウトリガ最大張出	2.33	1.65	1.38	1.08	0.88	0.73	0.63	0.53	0.48	0.43	0.38	
	10.0mブーム												
	作業半径(m)	4.0以下	5.0	6.0	7.0	8.0	9.0	9.8					
	アウトリガ最大張出	1.03	0.73	0.53	0.43	0.33	0.28	0.25					
B性能 ホイールベース 3,700mm以上、 4200mm未満の 普通キャブ車	3.4m/5.57ブーム												
	作業半径(m)	2.4以下	2.6	3.0	3.5	4.0	4.5	5.0	5.37				
	アウトリガ最大張出	2.98	2.93	2.03	1.48	1.18	0.98	0.83	0.73				
	アウトリガ最小張出	1.38	1.18	0.93	0.68	0.53	0.48	0.38	0.33				
	7.78mブーム												
	作業半径(m)	2.7以下	3.2	3.5	4.0	4.5	5.0	5.5	6.0	6.5	7.0	7.58	
	アウトリガ最大張出	2.33	1.78	1.48	1.18	0.98	0.83	0.68	0.58	0.53	0.48	0.43	
	10.0mブーム												
	作業半径(m)	4.0以下	5.0	6.0	7.0	8.0	9.0	9.8					
	アウトリガ最大張出	1.03	0.78	0.58	0.48	0.38	0.33	0.28					
C性能 ホイールベース 4200mm以上の 普通キャブ車	3.34m/5.57ブーム												
	作業半径(m)	2.4以下	2.6	3.0	3.5	4.0	4.5	5.0	5.37				
	アウトリガ最大張出	2.93	2.93	2.08	1.58	1.23	0.98	0.83	0.78				
	アウトリガ最小張出	1.38	1.18	0.93	0.68	0.58	0.48	0.38	0.33				
	7.78mブーム												
	作業半径(m)	2.7以下	3.2	3.5	4.0	4.5	5.0	5.5	6.0	6.5	7.0	7.58	
	アウトリガ最大抽出	2.33	1.83	1.58	1.23	0.98	0.83	0.73	0.63	0.53	0.5	0.45	
	10.0mブーム												
	作業半径(m)	4.0以下	5.0	6.0	7.0	8.0	9.0	9.8					
	アウトリガ最大張出	1.03	0.83	0.63	0.48	0.4	0.35	0.33					

クレーン型式 URU344

商品コード 112460,112471,112462
112461,112463,112455,112464



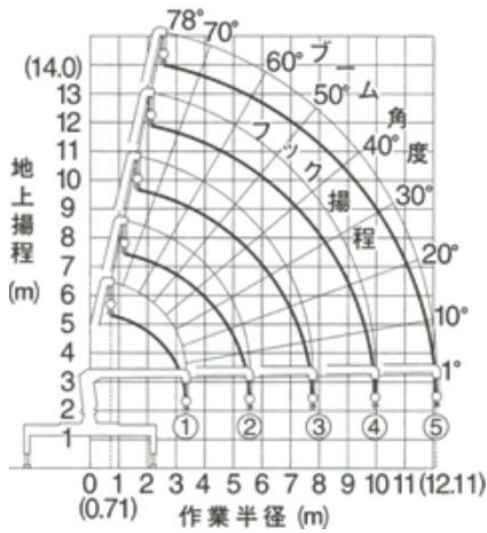
(t/含フック質量30kg) ★アウトリガ最大張出時/後方・側方吊り

使用ブーム	作業半径(m)	0.67 ~2.6	2.7	3.0	3.5	4.0	4.5	5.0	5.5	6.0	7.0	8.0	9.0	9.81	
①、①+②	クレーン本体定格総荷重	2.93	2.63	2.33	1.98	1.68	1.48	1.28	1.18(5.46m)						
	空車時 定格総 荷重(t)	ホイールベース 4.2m以上	2.93	2.63	2.28	1.73	1.33	1.08	0.93	0.78(5.46m)					
		ホイールベース 4.2m未満	2.93	2.58	2.08	1.53	1.23	1.03	0.83	0.73(5.46m)					
①+②+③	クレーン本体定格総荷重		2.33	2.13	1.73	1.43	1.23	1.08	0.98	0.88	0.73	0.68(7.63)			
	空車時 定格総 荷重(t)	ホイールベース 4.2m以上		2.33	2.13	1.68	1.33	1.08	0.93	0.78	0.68	0.50	0.45(7.63)		
		ホイールベース 4.2m未満		2.33	2.03	1.48	1.18	1.03	0.83	0.73	0.63	0.50	0.45(7.63)		
①+②+ ③+④	クレーン本体定格総荷重					1.03	0.93	0.83	0.75	0.68	0.50	0.40	0.43	0.33	
	空車時 定格総 荷重(t)	ホイールベース 4.2m以上					1.03	0.93	0.83	0.73	0.63	0.50	0.40	0.35	0.33
		ホイールベース 4.2m未満					1.03	0.93	0.83	0.78	0.73	0.63	0.56	0.50	0.48

*前吊りは定格荷重の25%です。

クレーン型式 U375NRSKK

商品コード 112480



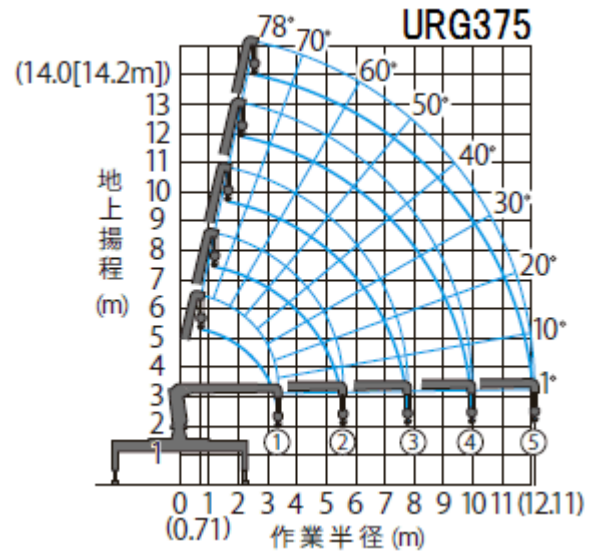
(t/含フック質量30kg) ★ アウトリガ最大張出時/後方・側方吊り

使用ブーム	-	作業半径(m)															
		ホイールベース 0.71 ~2.4	2.5	2.7	3.0	3.5	4.0	4.5	5.0	5.5	6.0	7.0	8.0	9.0	10.0	11.0	12.11
①、①+②	クレーン本体定格総荷重	2.93	2.78	2.58	2.28	1.93	1.63	1.43	1.25	1.13 (5.59m)	-	-	-	-	-	-	-
	空車時定格総荷重	4.2m以上	2.93	2.78	2.58	2.28	1.93	1.63	1.33	1.08	0.93 (5.59m)	-	-	-	-	-	-
①+②+③	クレーン本体定格総荷重			2.23	2.03	1.68	1.38	1.20	1.05	0.93	0.83	0.68	0.63 (7.79m)	-	-	-	
	空車時定格総荷重	4.2m以上		2.23	2.03	1.68	1.38	1.20	1.05	0.93	0.80	0.63	0.53 (7.79m)	-	-	-	
①+②+③+④	クレーン本体定格総荷重						1.03	0.93	0.83	0.78	0.73	0.63	0.53	0.48	0.46 (9.95m)	-	-
	空車時定格総荷重	4.2m以上					1.03	0.93	0.83	0.78	0.73	0.63	0.50	0.43	0.38 (9.95m)	-	-
①+②+③+④+⑤	クレーン本体定格総荷重							0.76	0.63	0.55	0.48	0.40	0.35	0.31	0.28	0.25	0.25
	空車時定格総荷重	4.2m以上						0.76	0.63	0.55	0.48	0.40	0.35	0.31	0.28	0.25	0.23
		4.2m未満						0.76	0.63	0.55	0.48	0.40	0.35	0.31	0.28	0.25	0.23

*前吊りは定格荷重の25%です。

クレーン型式 URG375

商品コード 112481、112382



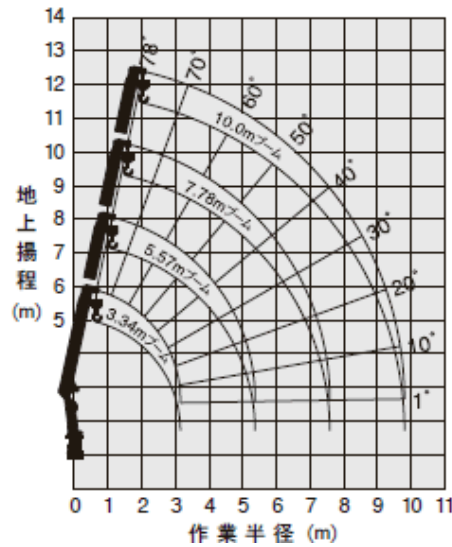
(t/含フック質量30kg) ★ アウトリガ最大張出時/後方・側方吊り

使用ブーム	作業半径(m)	0.71 ~2.4	2.5	2.7	3.0	3.5	4.0	4.5	5.0	5.5	6.0	7.0	8.0	9.0	10.0	11.0	12.11	
①、①+②	クレーン本体定格装荷重	2.93	2.78	2.58	2.28	1.93	1.63	1.43	1.25	1.13 (5.59m)								
	空車時定格総荷重 (t)	アウトリガ最大	2.93	2.78	2.58	2.28	1.93	1.63	1.33	1.08	0.93 (5.59m)							
		アウトリガ最小	1.33	1.23	1.05	0.88	0.68	0.53	0.43	0.33	0.23 (5.59m)							
①+②+③	クレーン本体定格装荷重		2.23	2.23	2.03	1.68	1.38	1.20	1.05	0.93	0.83	0.68	0.63 (7.79m)					
	空車時定格総荷重 (t)	アウトリガ最大		2.23	2.23	2.03	1.68	1.38	1.20	1.05	0.93	0.80	0.63	0.53 (7.79)				
		アウトリガ最小		0.63	0.59	0.53	0.43	0.33	0.28	0.18	0.13	作業禁止						
①+②+③+④	クレーン本体定格装荷重						1.03	0.93	0.83	0.78	0.73	0.63	0.53	0.48	0.46 (9.95m)			
	空車時定格総荷重 (t)	アウトリガ最大					1.03	0.93	0.83	0.78	0.73	0.63	0.50	0.43	0.38 (9.95m)			
		アウトリガ最小						作業禁止										
①+②+③+④+⑤	クレーン本体定格荷重							0.76	0.63	0.55	0.48	0.40	0.35	0.31	0.28	0.25	0.25	
	空車時定格総荷重 (t)	アウトリガ最大						0.76	0.63	0.55	0.48	0.40	0.35	0.31	0.28	0.25	0.25	
		アウトリガ最小						作業禁止										

*前吊りは定格荷重の25%です。

クレーン型式 ZX304HRS

商品コード 112473



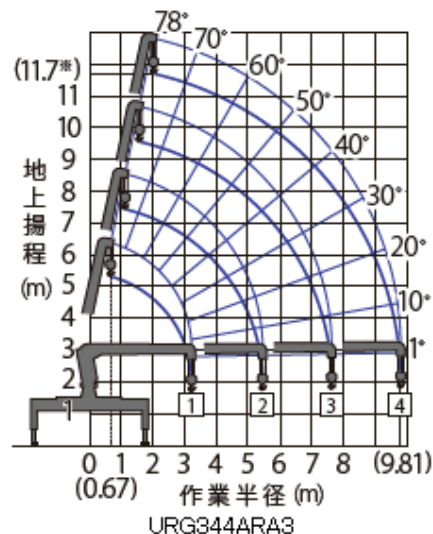
(t/含フック質量30kg) ★ アウトリガ最大張出時/後方・側方吊り

3.34m/5.57mブーム												
空車時 定格総荷重	作業半径(m)	2.4	2.6	3.0	3.5	4.0	4.5	5.0	5.37			
	アウトリガ最大張出	2.93	2.93	2.38	1.38	1.43	1.18	0.98	0.85			
	アウトリガ中間張出(2.8m)	2.78	2.28	1.73	1.28	1.03	0.83	0.68	0.63			
	アウトリガ最小張出	1.38	1.18	0.93	0.68	0.58	0.48	0.38	0.33			
クレーン強度定格総荷重		2.93	3.93	2.48	2.08	1.78	1.58	1.38	1.28			
7.78mブーム												
空車時 定格総荷重	作業半径(m)	2.7	3.2	3.5	4.0	4.5	5.0	5.5	6.0	6.5	7.0	7.58
	アウトリガ最大張出	2.33	1.95	1.75	1.43	1.18	0.98	0.80	0.68	0.60	0.55	0.50
	アウトリガ中間張出(2.8m)	2.03	1.53	1.28	1.03	0.83	0.68	0.58	0.50	0.43	0.38	0.35
	アウトリガ最小張出	0.83	0.63	0.55	0.43	0.35	0.28	0.23	0.20	0.18	0.15	0.13
クレーン強度定格総荷重		2.33	2.03	1.83	1.63	1.48	1.33	1.23	1.13	1.03	0.95	0.88
10.0mブーム(前方領域作業禁止)												
空車時 定格総荷重	作業半径(m)	4.0	5.0	6.0	7.0	8.0	9.0	9.8				
	アウトリガ最大張出(2.8m)	1.33	0.93	0.65	0.53	0.45	0.38	0.35				
	アウトリガ中間張出	0.98	0.68	0.48	0.38	0.30	0.25	0.23				
クレーン強度定格総荷重		1.33	1.10	0.93	0.80	0.70	0.63	0.58				

- ・本表は水平堅土上で、本体アウトリガを使用して機械の左右を水平に設置したときの性能であり、つり具等（フック質量 30kg）の質量を含んだ値です。
- ・性能は、車両の積載条件によりクレーン強度定格総荷重から空車時定格総荷重の範囲となります。
- ・本表の作業半径はブームのたわみを含んだ実際の作業半径を示しています。
- ・前方領域では、下記に従い作業してください。
10.0mブーム以外・・・空車時定格総荷重の1/4（25%）以下で作業してください。
10.0mブーム・・・前方領域での作業は禁止です。
- ・各ブーム長さを少しでも超えたときは、次のブーム長さの性能で作業してください。
- ・7.78mを超えるブーム長さで作業するときは、必ず本体アウトリガを最大張出幅3.6mまたは中間張出幅2.8mまで張り出してください。
- ・7.78mブームとは、3段階ブーム側板の最初のマークが2段階ブームより半分現れた状態です。

クレーン型式 URG344A/4段

商品コード 112474

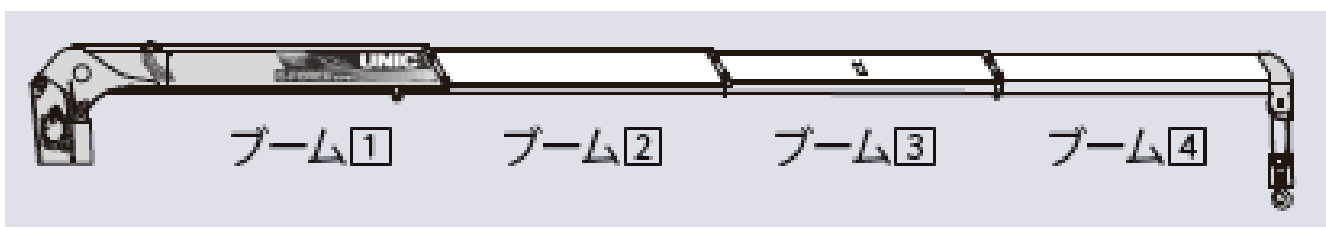


(t/含フック質量30kg) ★ アウトリガ最大張出時/後方・側方吊り

URG344ARA3

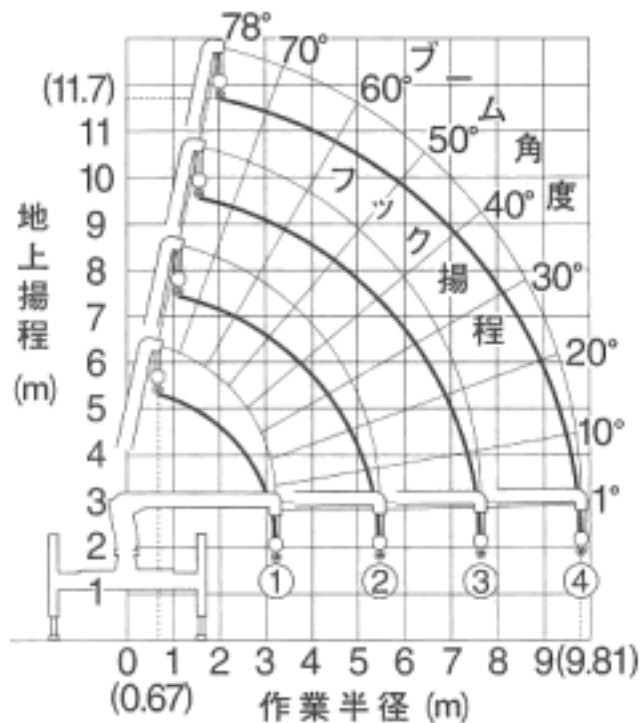
使用ブーム	作業半径(m)	2.0	2.2	2.3	2.4	2.6	2.7	3.0	3.5	4.0	4.5	5.0	5.46	
① ①②	強度定格総荷重(t)	2.93	2.93	2.93	2.93	2.93	2.80	2.48	2.10	1.80	1.58	1.40	1.28	
	空車時定格総荷重(t)	最大張出	2.93	2.93	2.93	2.93	2.93	2.80	2.38	1.83	1.38	1.08	0.90	0.76
		最大中間	2.93	2.93	2.93	2.63	2.13	1.93	1.53	1.08	0.85	0.68	0.58	0.50
		最大最小	1.63	1.43	1.33	1.23	1.08	1.00	0.80	0.60	0.48	0.38	0.31	0.27
使用ブーム	作業半径(m)	2.5	2.7	3.0	3.5	4.0	4.5	5.0	5.5	6.0	6.5	7.0	7.63	
①②③	強度定格総荷重(t)	2.33	2.33	2.15	1.88	1.65	1.48	1.35	1.23	1.13	1.05	0.98	0.90	
	空車時定格総荷重(t)	最大張出	2.33	2.33	2.15	1.83	1.38	1.08	0.90	0.76	0.66	0.58	0.53	0.45
		最大中間	2.23	1.93	1.53	1.08	0.85	0.68	0.58	0.50	0.43	0.38	0.33	0.29
		最大最小	0.83	0.83	0.80	0.60	0.48	0.38	0.31	0.27	0.23	0.20	0.17	0.14
使用ブーム	作業半径(m)	4.0	4.5	5.0	5.5	6.0	7.0	8.0	9.0	9.81				
①②③ ④	強度定格総荷重(t)	1.33	1.23	1.13	1.03	0.95	0.83	0.73	0.65	0.60				
	空車時定格総荷重(t)	最大張出	1.33	1.08	0.90	0.76	0.66	0.53	0.43	0.35	0.30			
		最大中間	0.85	0.68	0.58	0.50	0.43	0.33	0.26	0.20	0.18			
		最大最小	作業禁止											

- ・ 定格総荷重表はアウトリガを使用し、クレーンを水平設置したときの車両の安定度に基づいた性能で、負荷時のブームのたわみを含んだ実際の作業半径に基づいています。
- ・ 強度定格総荷重はクレーンの強度に基づき、車両の安定度は考慮しておりません。
- ・ 定格総荷重の値は、フックなどつり具の質量 (30kg) を含みます。
- ・ 空車時定格総荷重の性能でクレーン作業を行ってください。
- ・ 各ブーム段数を少しでも超えたときは、次のブーム段数の性能で作業してください。
- ・ ブーム③を少しでも伸ばした時は①②③、ブーム③側板の■マークがブーム②から少しでも離れた場合は①②③④の性能で作業してください。



クレーン型式 URU344H

商品コード 112483



(t/含フック質量30kg) ★アウトリガ最大張出時/後方・側方吊り

使用 ブーム	作業半径(m)		0.67 ~2.6	2.5	2.7	3.0	3.5	4.0	4.5	5.0	5.5	6.0	7.0	8.0	9.0	9.81
	①、 ①+②	空車時 定格 総荷重	ホイールベース 4.2m以上	2.93	2.78	2.48	1.98	1.48	1.18	0.93	0.78	0.76(5.46m)				
ホイールベース 4.2m未満			2.93	2.73	2.27	1.88	1.38	1.08	0.88	0.78	0.68(5.46m)					
クレーン本体定格総荷重			2.93 (2.60m)		2.63	2.33	1.98	1.68	1.48	1.28	1.18(5.46m)					
①+ ②+③	空車時 定格 総荷重	ホイールベース 4.2m以上			2.33	1.98	1.48	1.13	0.93	0.78	0.68	0.58	0.48	0.45(7.63m)		
		ホイールベース 4.2m未満			2.33	1.78	1.38	1.08	0.88	0.73	0.63	0.58	0.43	0.38(7.63m)		
	クレーン本体定格総荷重			2.33	2.13	1.73	1.43	1.23	1.08	0.98	0.88	0.73	0.68(7.63m)			
①+②+ ③+④	空車時 定格 総荷重	ホイールベース 4.2m以上						1.03	0.88	0.78	0.73	0.66	0.50	0.40	0.33	0.33
		ホイールベース 4.2m未満						1.03	0.88	0.78	0.70	0.63	0.48	0.38	0.33	0.33
	クレーン本体定格総荷重							1.03	0.93	0.83	0.78	0.73	0.63	0.56	0.50	0.48

*前吊りは定格荷重の25%です。